

お試し体験版

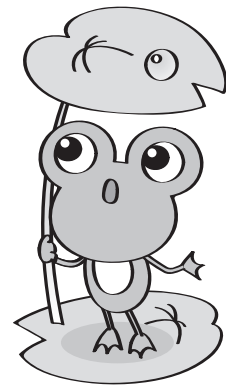
高い **学力** と **やる気** を育てる！

七田式 **小学生プリント**

1日分  
2ページ

**右脳I~III**

楽しく机に向かう習慣をつけて、  
今後の学習意欲を育てよう！



本サンプルは、「七田式小学生プリント」の実際の内容・  
レベルを確認いただくためのものです。  
教材の詳細は、下記WEBサイトからご覧ください。

お問い合わせ・ご注文は \_\_\_\_\_

WEB [http://bit.ly/s\\_uno](http://bit.ly/s_uno)





もし  
文字のじゅんばんがばらばらになっています。  
文字をならべかえて、正しいことばを右にかきましょう。  
テーマは「だいどころにあるもの」です。



1. べな

2. かんや

3. なまたい

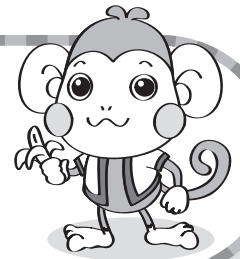
4. はんすいき

5. いれこぞう

6. らいんぱふ

7. ころがすん

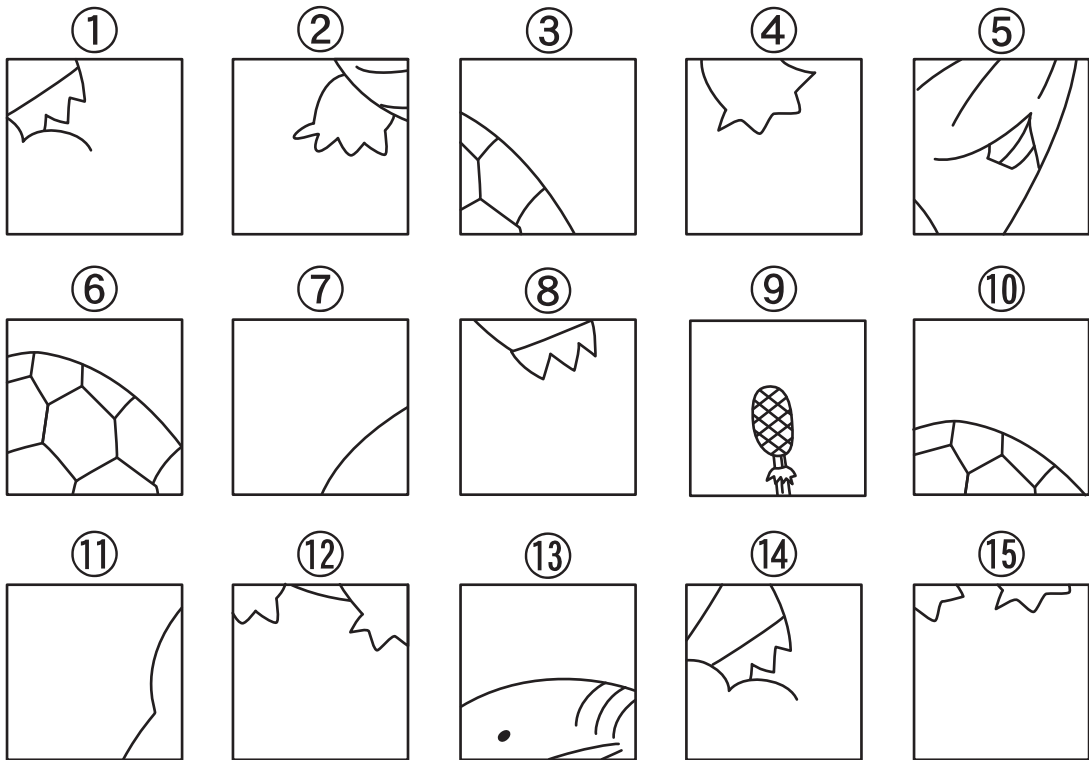
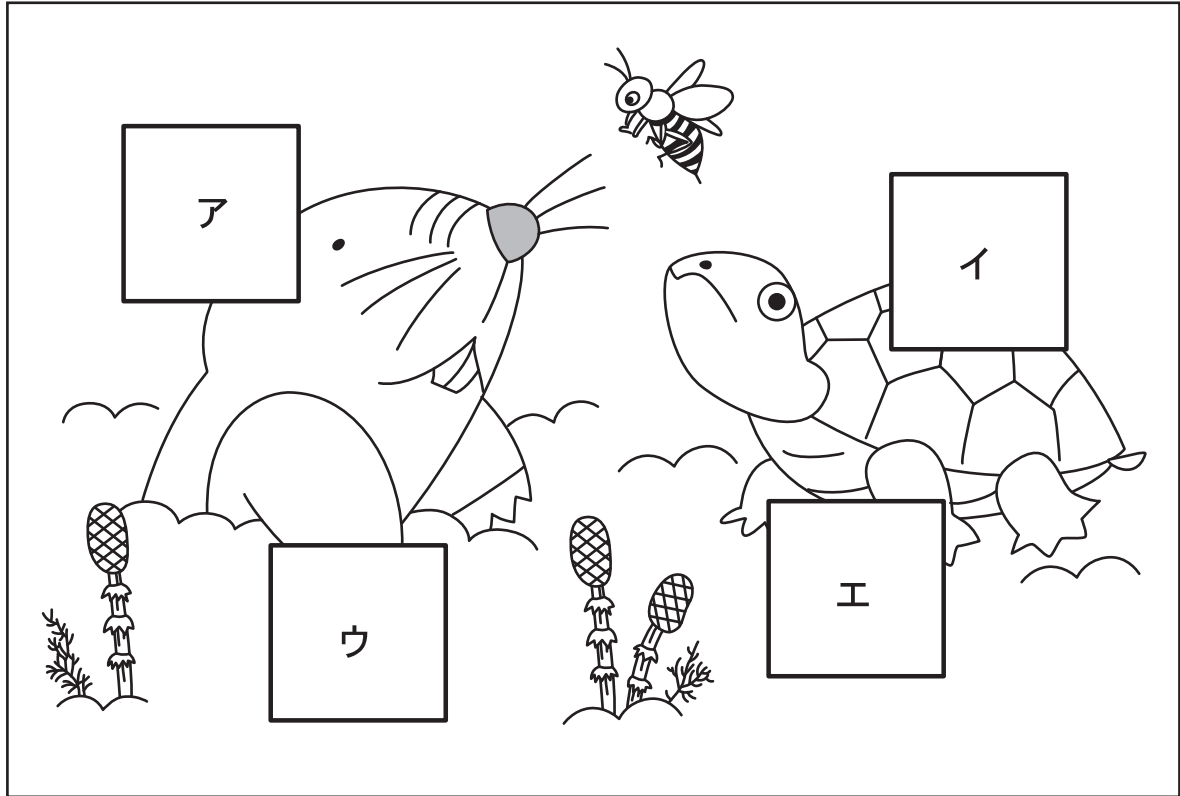
8. でれんじしん



うのう  
**右脳**  
I

**SAMPLE**

した  
下のえにはぬけているところがあります。  
ア・イ・ウ・エにあてはまるえをさがして、ばんごうをかきましょう。



ア

イ

ウ

エ



目ひょう

ぶん  
1分



SAMPLE

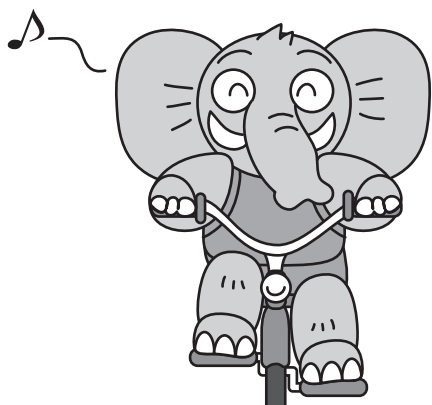
つぎの <sup>はなし</sup> お話を <sup>よ</sup> 読みながら、「な」「に」「ぬ」「ね」「の」の文字を見つけて、ぜんぶに○をしましょう。

かかった  
じぶん  
時間

ぶん

びょう

じゅうにんのりのじてんしゃにのって、みんなで  
さいくりんぐ。  
ねこさんも いぬさんも うさぎさんも きつねさん  
もうしさんも くまさんも たぬきさんも のって  
います。  
でも、ぞうさんは からだが おおきく  
てのれなかつたので、ぞうさんよ  
うのおおきな おおきな じてんしゃにの  
ていくことにしました。

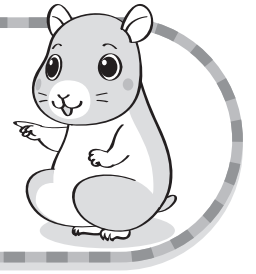




うのう  
**右脳**  
II

**SAMPLE**

右の <sup>え</sup>絵は、左の <sup>かたち</sup>形をいろいろな <sup>え</sup>むきから見た <sup>え</sup>絵ですが、  
まちがっている <sup>え</sup>絵が 1つ あります。  
まちがっている <sup>え</sup>ものを えらんで、○を つけましょ。う。

うのう  
右脳  
Ⅲ

ならんでいる絵の決まり<sup>き</sup>を見つけて、  
4番目にくる絵をかきましょう。

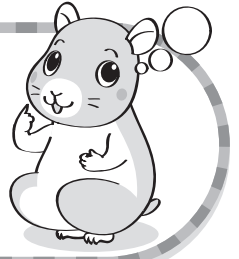
SAMPLE

	➔		➔		➔	
	➔		➔		➔	
	➔		➔		➔	
	➔		➔		➔	
	➔		➔		➔	
	➔		➔		➔	
	➔		➔		➔	
	➔		➔		➔	

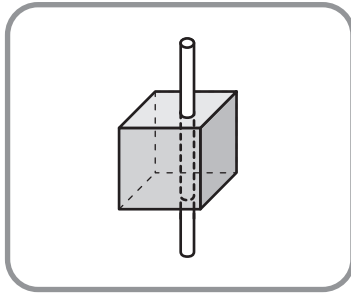
うのう  
**右脳**  
**Ⅲ**

**SAMPLE**

見本のよう<sup>はこ</sup>に、箱にぼうをつきさしました。ぼうを  
ぬいて箱<sup>はこ</sup>を開いたら、どんな形になるでしょうか。  
下からすべてえらんで、○をしましょう。



**見本**



はんたい  
反対がわに  
つきぬけて  
いるよ。

