



株式会社 **しちだ・教育研究所** 東京オフィス  
東京都中央区銀座7-11-14 GINZAカムイビル7F  
TEL 03-6667-0752 FAX 03-6667-0753



東京メトロ 銀座線・丸ノ内線・日比谷線「銀座駅」A3出口

徒歩5分

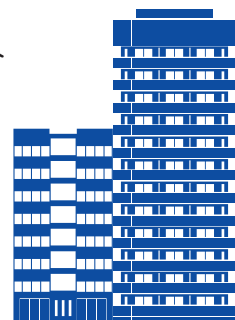
東京メトロ 日比谷線、都営地下鉄 浅草線「東銀座駅」A1出口 徒歩5分

東京メトロ 銀座線・都営地下鉄 浅草線、JR 京浜東北線・  
東海道線・横須賀線、ゆりかもめ「新橋駅」銀座口出口

徒歩8分



東京駅から タクシーで 約1,400円  
羽田空港から タクシーで 約7,000円



## ◆ 銀座駅からの道順 ◆



①A3番出口の階段を上がります。



②出口を直進し、ライオンビヤホールを左折します。



③直進するとカフェinnitが見えてくるので、右折します。



④消防署側の道路を直進します。



⑤GINZAカムイビルというビルがあり、その7階がオフィスです。

※ご来社の際には[701]を押した後に  
[呼出ボタン]を押してお呼び出し  
ください。



## ◆ 東銀座駅からの道順 ◆



① A1番出口の階段を上ります。



② MISS PARISを左手に見ながら直進します。



③ 左手のMISS PARISを過ぎて赤いシェードのカフェのある角を左折します。



④ 消防署側の道路を直進します。



⑤ GINZAカムイビルというビルがあり、その7階がオフィスです。

※ご来社の際には[701]を押した後に[呼出ボタン]を押してお呼び出しください。

## ◆ 新橋駅からの道順 ◆



① 北改札を出ます。



② 改札を出て右の銀座口へ進みます。



③ 銀座口を出て目の前の信号を渡ります。(SUIT SELECT方面)



④ そのまま直進し、宮越屋珈琲に向かって信号を渡り左折します。



⑤ ファミリーマート側の通路をそのまま直進します。銀座新橋の下を直進します。



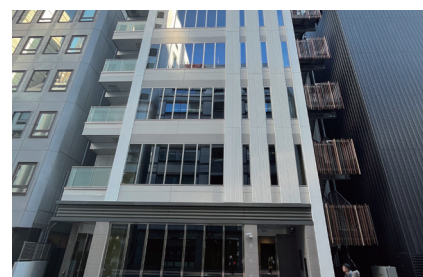
⑥ ライオンビヤホールで右折します。



⑦ カフェinnitの角を右折します。



⑧ 消防署側の道路を直進します。



⑨ GINZAカムイビルというビルがあり、その7階がオフィスです。

※ご来社の際には[701]を押した後に[呼出ボタン]を押してお呼び出しください。